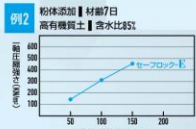
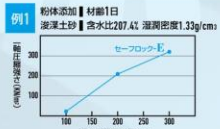


RESEARCH and DEVELOPMENT 研究開発

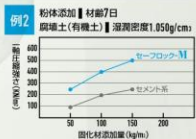
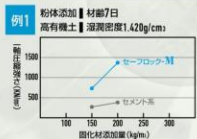
セーフロック
E



セーフロック-E
pH数値経時変化



セーフロック
M



基礎地盤

固化工種	一般圧縮強度 (kN/m ²)	平均値
セーフロック-M	①766 ②659 ③694	706
一般用セメント系固化工材	①552 ②443 ③423	473

最新技術による研究と試験で高い品質と信頼を誇っています。

セーフロック-E-M-Sのお取扱上のご注意

以下の点にご注意してご使用ください。

- セーフロックは土壌固化工材、土壌改良材としてご使用ください。モルタルやコンクリート材料として使用しないでください。
- セーフロックは使用用途、土壌環境 (pH/水分量、他)、施工方法などを勘案してご使用ください。事前に試験などで確認後、添加量や材料を決定されることをお勧めします。
- 固化工材はセーフロックと対象土壌の混合、施工方法に大きく影響されますので、十分な均一混合をお願いします。
- 野外などに置かれる場合は、シートをかけるなどの養生をお願いします。
- ご購入後、数ヶ月を経過した場合は、固化工材に影響が出る場合があります。湿度などに十分配慮をお願いします。
- 取扱いの際は、目・皮膚等への接触を避けるため、適切な保護具(手袋/保護眼鏡/防塵マスク等)を着用してください。
- 万一目に入った場合は、すぐに清浄な水で洗浄して、直ちに医師の診察を受けてください。皮膚に接触して、かぶれやかゆみ等を感じた場合はすぐに診察を受けてください。
- その他、安全には十分な配慮をお願いします。

フレキシブルコンテナ品 取扱のご注意

フレキシブルコンテナ品は、1tの重量があるため、下記の図を参考に十分留意してお取扱いください。

吊り上げ時

- 吊るロープのフックは正しく掛け、片づきはめてください。
- 倉庫等の上げ、降下時は、吊り下げはめてください。
- 吊り上げる際、荷物の重心位置に均等に力がかかるよう吊り上げてください。

積み出し時

- コンテナ下へ重や棒などが入れられていないか、大気汚染です。
- 鋭利な刃物などで袋の切り口や開口部が地面に刺れないように吊り上げて積み出すしてください。

貯蔵時

- 袋貯蔵の際、水が浸入しないように入れてください。

開発・製造
株式会社E-マテリアル
<http://e-material40.com/>
(本社)
〒592-0012 大阪府高石市西取石7-13-30 EMビル2F
TEL.072-265-2786 FAX.072-265-2787

一販売店一

SAFE

地球にやさしい土壌固化工材

非セメント系固化工材
セーフロック-E
セーフロック-M
セーフロック-S

国土交通省 NETIS 登録 新技術 登録番号 KK-110038-A

ROCK

最先端の地球にやさしい多機能固化材

LINE UP

セーフロックは、軟弱な土から有機質の土まで、あらゆる土質に応じてご利用いただけるようにバリエーションを豊富に取り揃えている非セメント系固化材です。

セーフロック-E

中性・強度・環境型固化材



主原料 セーフロック-E材
石膏・セメント・添加剤(A)
*六価クロム他重金属全部基準値以内確保の固化材

- 特徴**
- 材料中、六価クロム溶出0.02mg/L未満。
 - セメント配合で安全性を確保しました。
 - 固化強度は300KN/m²以上を確保しました。
 - 中性化固化材、土壌pH8.6以下。(施工後7~14日)
 - 循環型・環境配慮型材料中心。

主な用途

●住宅地、市街化区域 固化作業 ●河川、海岸近辺 アルカリ溶出対策 ●残土固化、汚泥固化、浚渫土固化など

セーフロック-M

強度・弱アルカリ・有機系土壌型固化材



主原料 セーフロック-M材
石膏・セメント・添加剤(B)
*六価クロム低溶出型固化材、重金属低溶出型固化材

- 特徴**
- 六価クロム溶出は低溶出を確保しました。
 - 固化強度はセメント系固化材よりも高い数値を示します。(土壌への添加量を軽減できます(土壌状態にもよります))
 - 高有機土壌も有効に働きます。
 - 中性化を確立、土壌pH8.2~9.5。(施工後7~14日)(弱アルカリ化確保)
 - 環境配慮型材料

主な用途

●道路路床、舗装路盤強度確保 ●建設現場仮設の地盤強度確保 ●転倒事故防止 ●高有機汚泥固化 ●固化の難しい土壌に威力を発揮 ●残土固化など

セーフロック-S

中性・改良・環境型固化材



主原料 セーフロック-S材
石膏100%(半水化)

- 特徴**
- フッ素の溶出0.2mg/L以下。
 - 六価クロムの心配はありません。
 - pH7.5~8.1の中性固化材
 - 重金属の問題もありません。
 - 熱処理により反応性を高めています。

主な用途

●含水の高い残土処理 ●汚泥処理 ●残土固化 ●その他

周辺環境や作業現場に安全で、あらゆる土質の固化および施工に威力を発揮。

DETAILS

一般軟弱土はもちろん、超高有機土質、セメント・石灰複合系や土によって溶出する六価クロムを低減・抑制する特殊土用等、多くのシリーズをご用意しています。

高い安全性を確保した固化材です。(材料中の六価クロム溶出 0.02mg/L 未満)

敷地基礎工事前現場写真



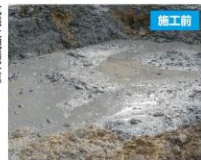
砂質土・粘性土・シルト・泥土等、幅広い土質や高有機質・高含水泥土等の土質に適しています。

道路拡幅現場写真



高い安全性を確保した固化材です。

抗凍土現場写真



白河工場 福島県白河市大久保前 127番
固化材設備



株式会社 E-マテリアル
製造拠点



和歌山工場 和歌山市西浜
品質管理・製造管理設備

